



“Progetto LUCE LUCanian Cycling Experience ”

Domenica 1 dicembre 2019
Ravenna



Relatore: F. Venezia
Presidente FIAB MATERA



La nostra esperienza in bici!

La nostra associazione organizza da 10 anni viaggi in bici di 1-2 settimane in Basilicata e nelle regioni limitrofe.

Nel 2015 abbiamo organizzato la Bicistaffetta Benevento-Brindisi.



Cosa abbiamo imparato?

Un itinerario cicloturistico su cui investire deve avere le seguenti caratteristiche:

-accessibilità con il treno (la maggior parte dei ciclisti fanno 2-3 giorni su un itinerario e poi tornano indietro);

-ricettività (facilità di trovare alloggio);

-l'itinerario deve essere utilizzato anche dai residenti (garantisce la manutenzione).





Itinerari lungo la costa

Un itinerario lungo la costa è sicuramente un itinerario su cui investire, anche se ha costi alti di investimento!



Itinerari nelle Aree Interne



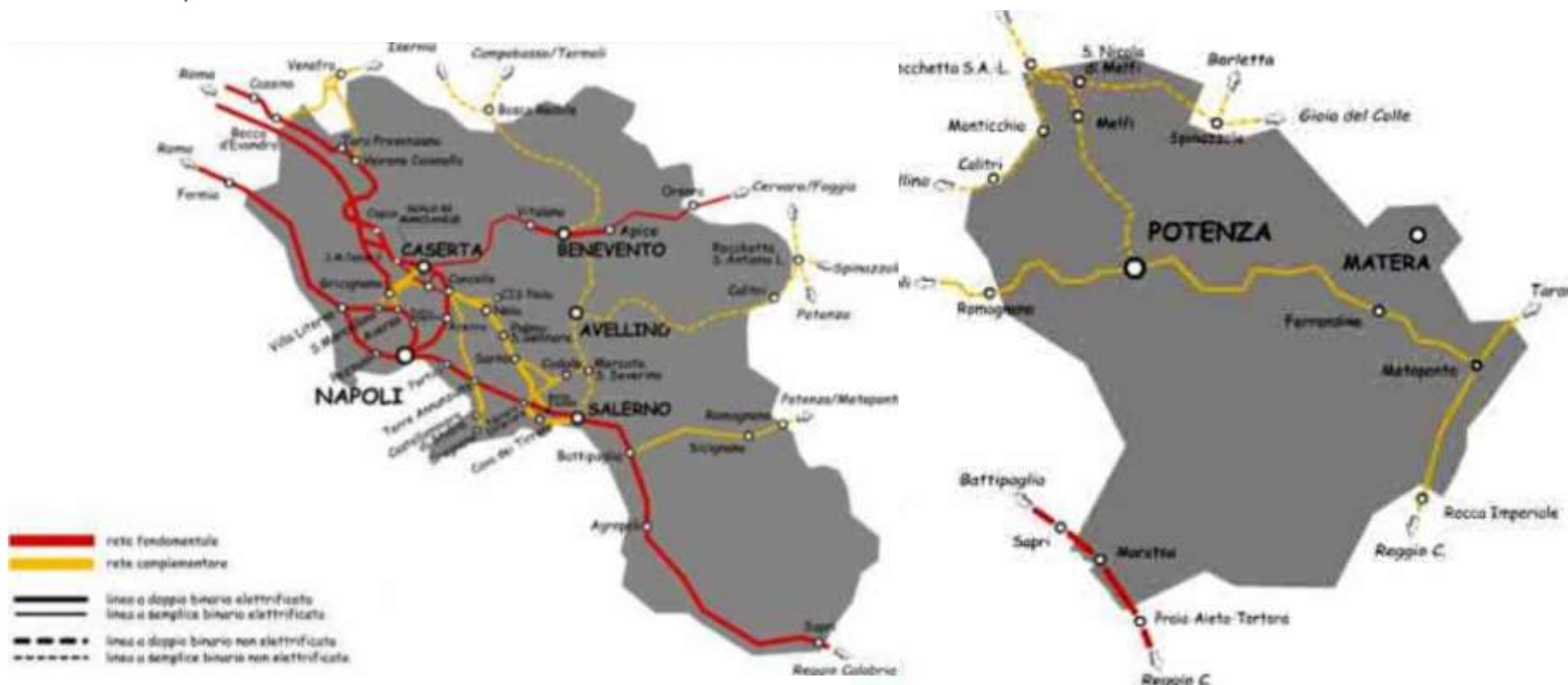
Nelle Aree Interne una rete di strade a basso traffico esiste già: non serve realizzare piste ciclabili in sede propria (eccetto attraversamenti delle città), con investimenti onerosi e senza la disponibilità economica per la manutenzione, bensì bisogna investire in segnaletica ed organizzazione dei servizi (intermodalità, ricettività, offerte turistiche).

Strategia di intervento nelle Aree Interne

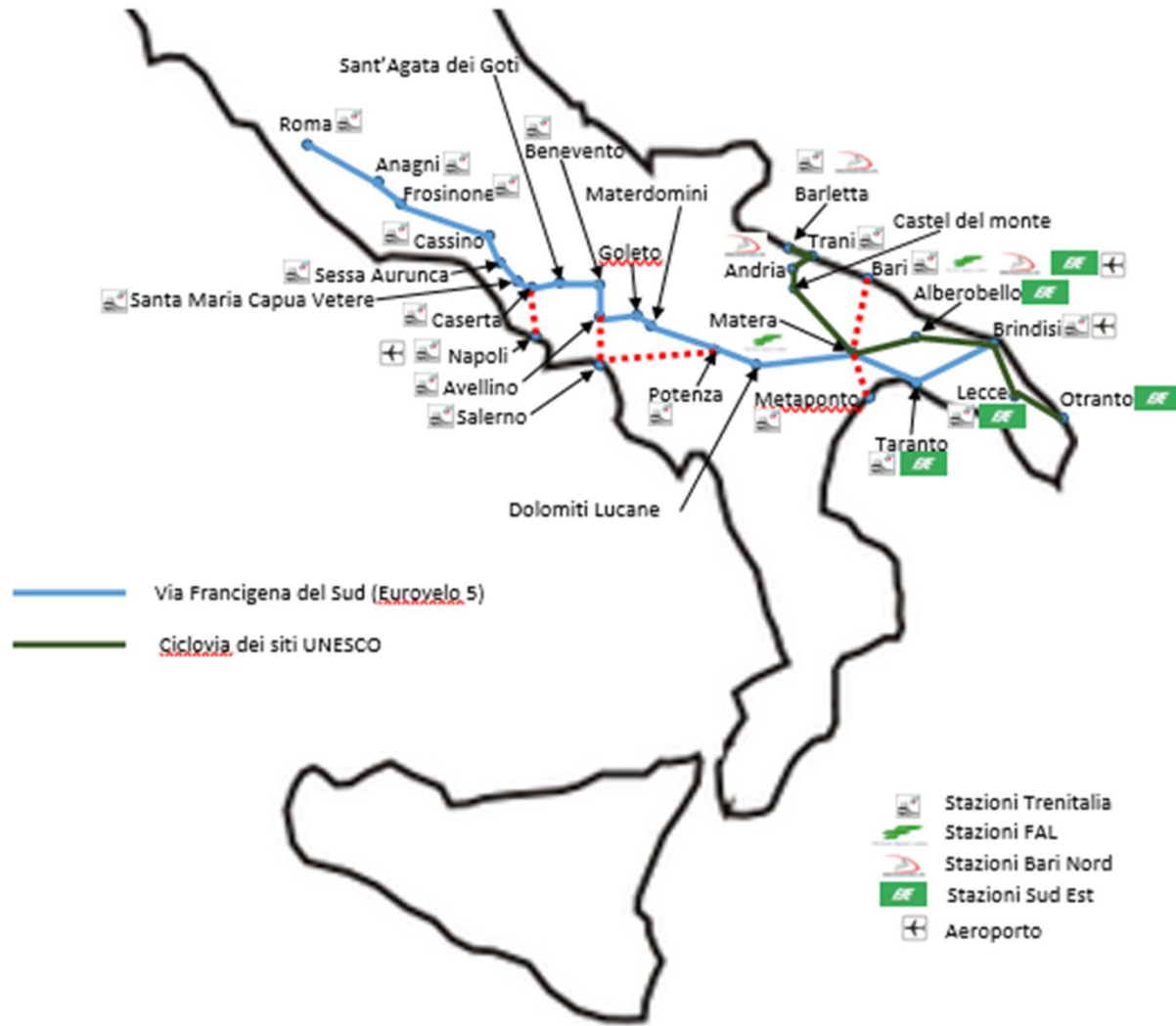


- Definire gli itinerari “prioritari” che devono seguire la ferrovia e passare per i grossi attrattori turistici e i capoluoghi di provincia: itinerari da inserire nella Rete Nazionale delle ciclovie.
- Sviluppare una rete capillare: ogni Comune, Provincia, Ente Parco, GAL può, partendo dagli itinerari “prioritari”, sviluppare itinerari ciclabili.

Rete ferroviaria



Itinerari prioritari



Ciclovia dei siti UNESCO



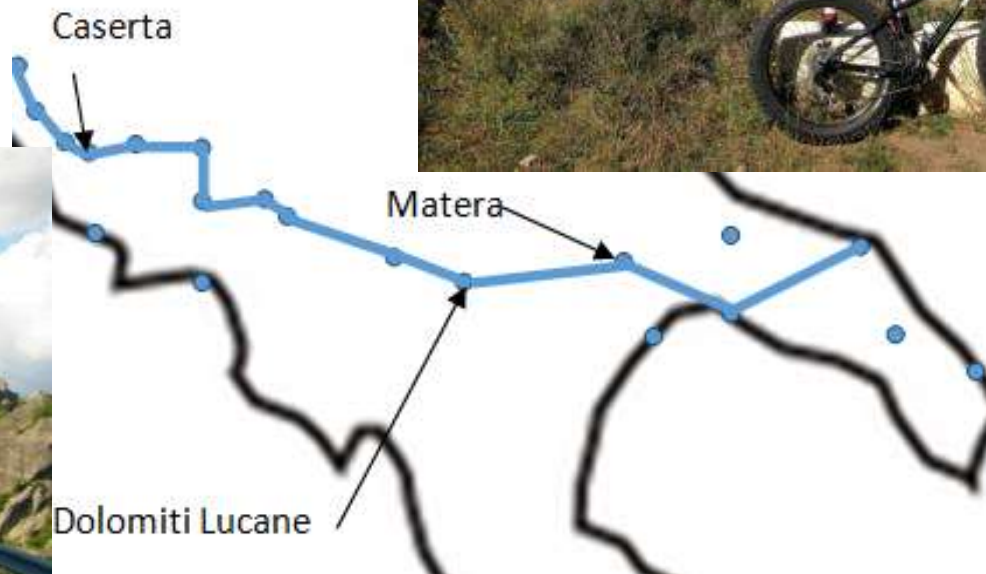
Castel del monte



Matera

Alberobello

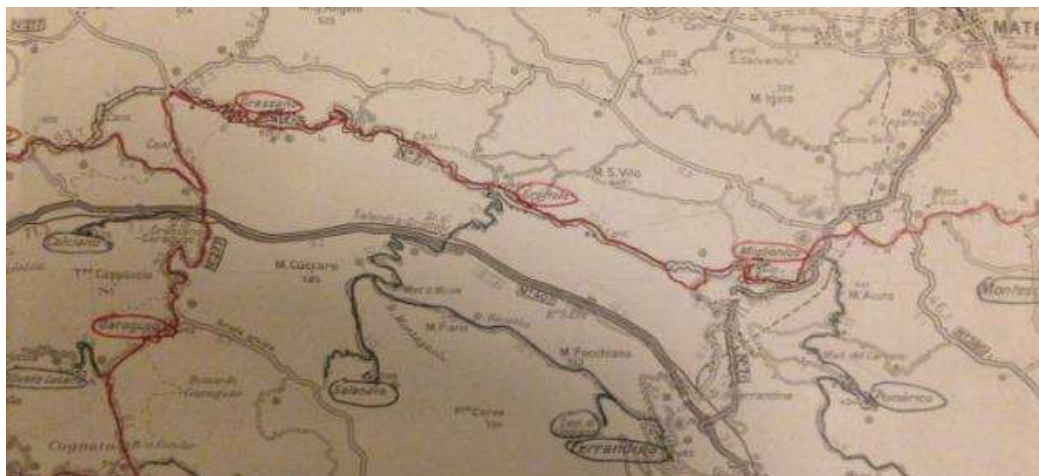
Roma-Brindisi: Eurovelo 5?



Sviluppare una rete capillare

Interventi:

- informare residenti, amministratori, associazioni sulle potenzialità del cicloturismo e sulla strategia di intervento;
- segnalare i percorsi ciclabili già fruibili di collegamento paese-paese o di attraversamento del paese, i siti di interesse e le modalità di visita;
- migliorare la ricettività (varianti di percorso);
- pianificare corse ed orari dei treni tenendo conto delle esigenze dei ciclisti;
- migliorare la rete nei tratti meno sicuri.

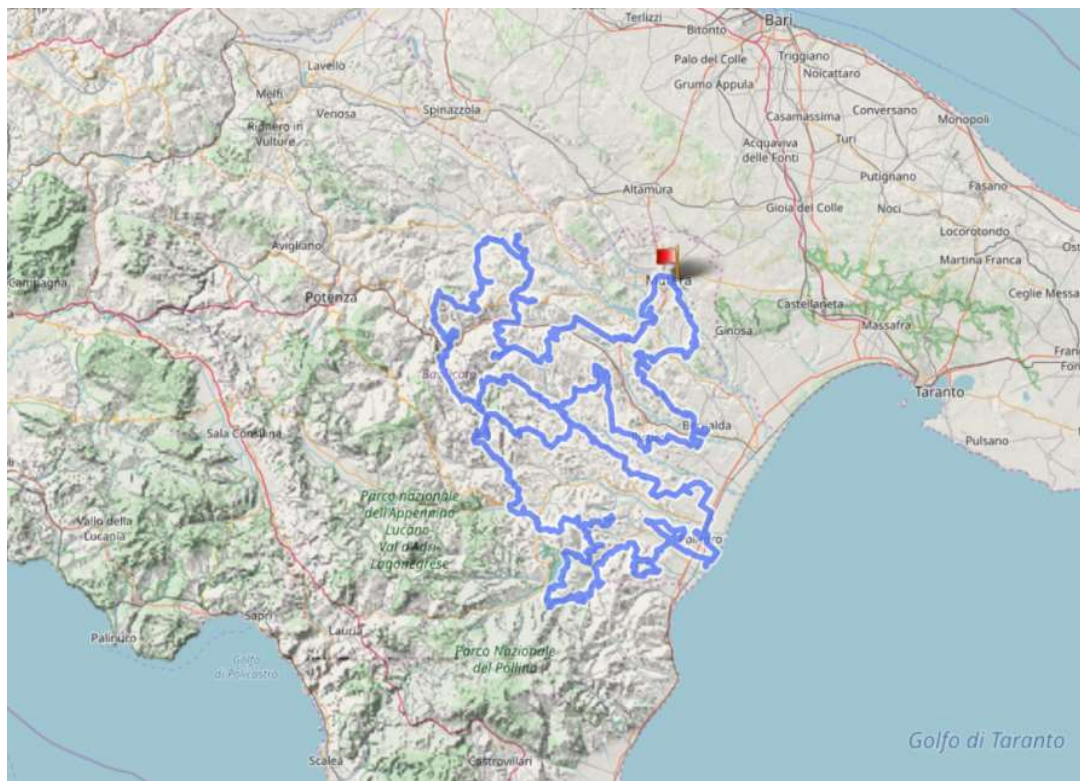




Progetto LUCE

LUcanian Cycling Experience

17-31 Agosto 2019



➤ 2 settimane

➤ 34 Comuni

➤ Partenza ed arrivo a
Matera

➤ 800 km

Con il patrocinio di:





Progetto LUCE

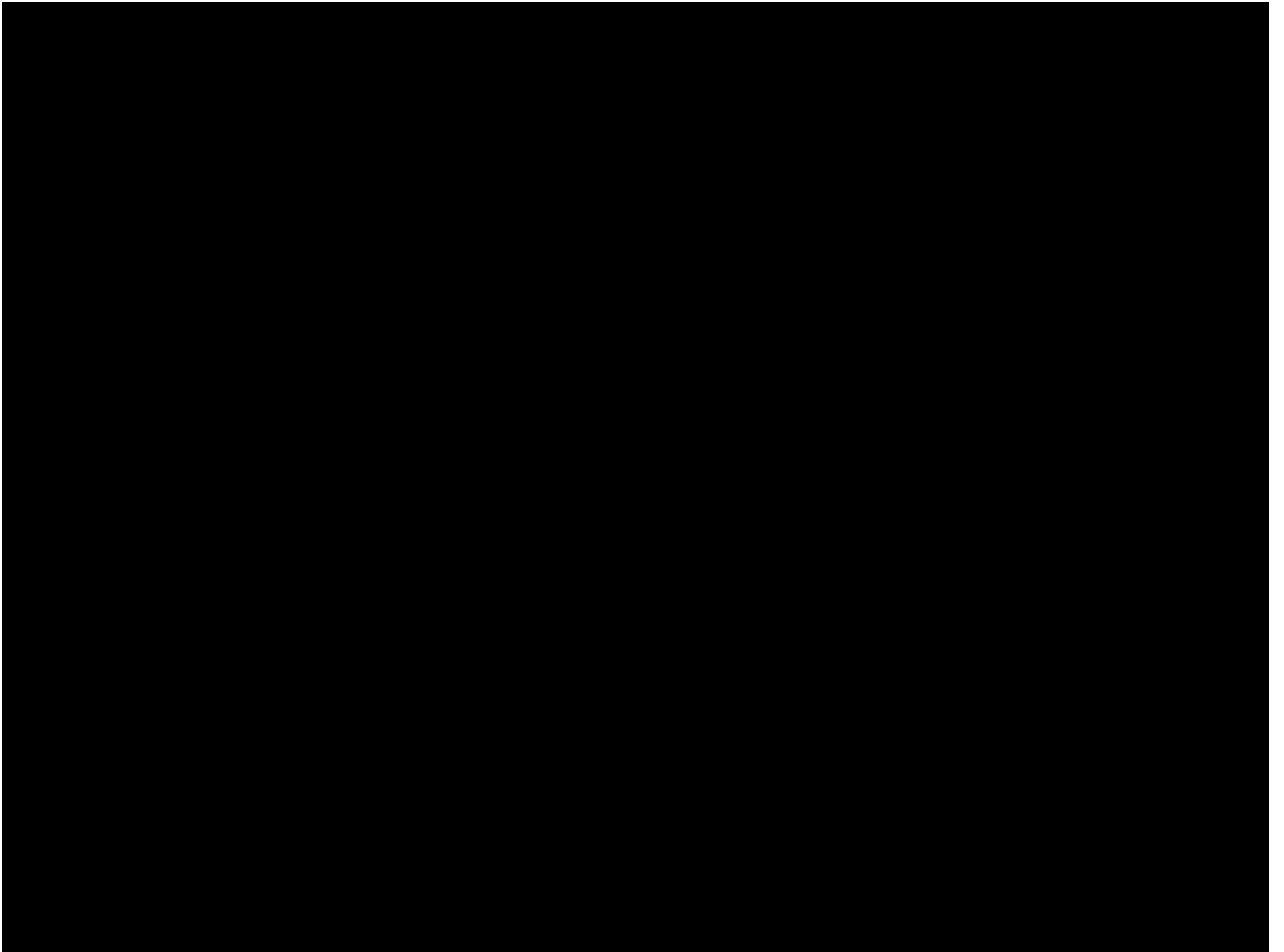
LUcanian Cycling Experience

Conclusioni

Lungo la costa bisogna realizzare ciclovie che richiedono impegni finanziari!

Nelle Aree Interne la rete esiste già; è necessario investire nella Comunicazione (le Associazioni hanno un ruolo strategico!), nei Servizi (treno, ricettività) e nella Pianificazione della Strategia di intervento (itinerari prioritari e rete diffusa).





*GRAZIE per
l'ATTENZIONE*





Federazione Italiana
Amici della Bicicletta
ONLUS

www.fiab-onlus

