

Abruzzo ciclabile: dalla frammentazione alla piena integrazione in Bicalitalia



Arch. Alessandro Tursi
Presidente FIAB Legambiente Giulianova

Occorre redigere il
PIANO REGIONALE DELLA MOBILITA' CICLABILE
ai sensi della LR n.8/2013

1 - RETE CICLABILE REGIONALE

Sovraregionali (Eurovelo e Bicalia)

Regionali

Locali

Segnaletica UNIFICATA

2 - INTERMODALITA'

Bici +Treno

Bici + Bus

Bici + Taxi

3 - MOBILITA' URBANA

BICIPLAN

Regolamenti edilizi

4 - RICETTIVITA'

BIKE HOTEL & C.



Abruzzo ciclabile:
dalla frammentazione alla piena
integrazione in Bicalia

Arch. Alessandro Tursi

**II PIANO REGIONALE DELLA MOBILITA' CICLABILE
ai sensi della LR n.8/2013**

**va incentrato sulla
RETE CICLABILE REGIONALE
da strutturarsi per**

Percorsi sovraregionali (Eurovelo e Bicitalia)

Percorsi regionali

Percorsi locali



Abruzzo ciclabile:
dalla frammentazione alla piena
integrazione in Bicitalia

Arch. Alessandro Tursi

Occorre inserire la
**CICLOVIA ADRIATRICA
(BICITALIA 6)**



in **EUROVELO**
come prolungamento di
EV 9 Baltico-Adriatica

Per accedere ai
fondi infrastrutture europei

La 4° Eurovelo in ITALIA



Abruzzo ciclabile: dalla frammentazione
alla piena integrazione in Bicitalia

Arch. Alessandro Tursi

Proporre una NUOVA CICLOVIA BICITALIA:

B19 CICLOTIBUR

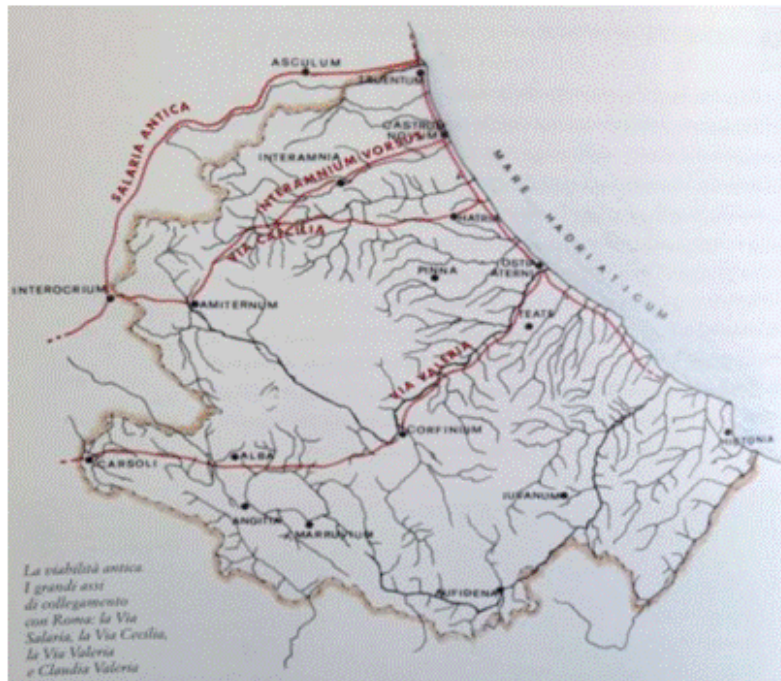
- Percorso con poco dislivello
- Valenza storica



Abruzzo ciclabile: dalla frammentazione
alla piena integrazione in Bicalia

Arch. Alessandro Tursi

BICITALIA E I PERCORSI STORICI IN ABRUZZO



VIA SALARIA
VIA CECILIA (variante della Salaria)
VIA TIBURTINA-VALERIA



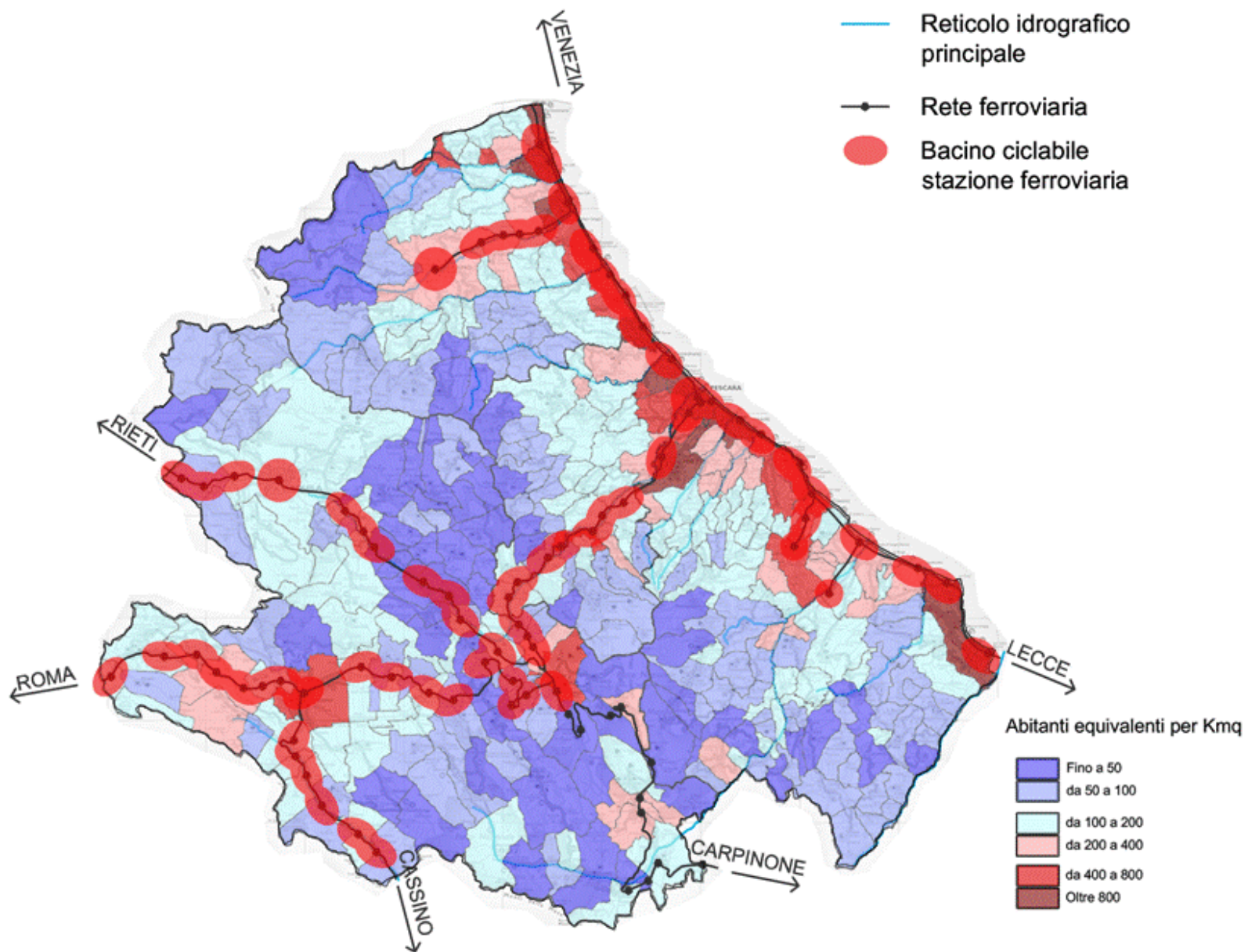
B9 SALARIA - VARIANTE CECILIA
B13 TRATTURI - VARIANTE SANGRITANA

NUOVA:
B19 CICLOTIBUR



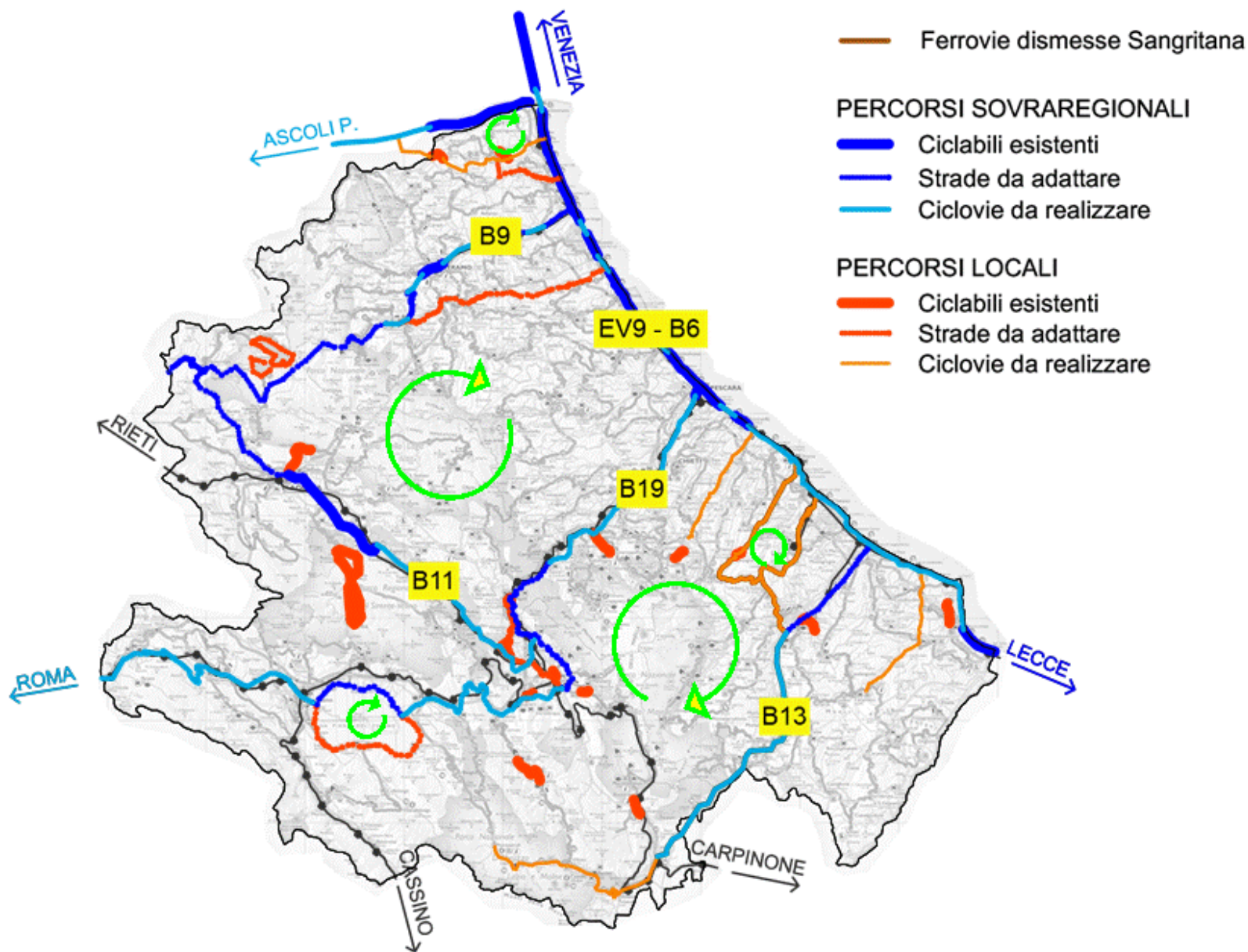
Abruzzo ciclabile: dalla frammentazione
alla piena integrazione in Bicitalia

Arch. Alessandro Tursi



**Abruzzo ciclabile: dalla frammentazione
alla piena integrazione in Bicalitalia**

Arch. Alessandro Tursi



**Abruzzo ciclabile: dalla frammentazione
alla piena integrazione in Bicitalia**

Arch. Alessandro Tursi

BUON LAVORO **ABRUZZO !**



Arch. Alessandro Tursi
Presidente FIAB Legambiente Giulianova