

Istituto Mattei Rho

## **“La Lombardia è dei giovani” – Progetto ART**

*Percorso formativo sulla mobilità sostenibile e integrata*

### **Cicloturismo**

scoprire il mondo in punta di piedi...



Istituto Mattei Rho **Progetto ART “**

**Percorso formativo sulla mobilità sostenibile e integrata**

## **Progettazione e realizzazione cicloescursione a Rho e dintorni**

### **Gli incontri**

**Introduzione** Proiezione del film “**Punto di non ritorno**” di e con Leonardo di Caprio (2016)

**Incontro 1 – La mobilità ciclistica in Europa**

**Incontro 2 – Che cos'è il cicloturismo**

**Incontro 3 – Progettazione cicloescursione**

**Incontro 4 – Corso Bikemap**

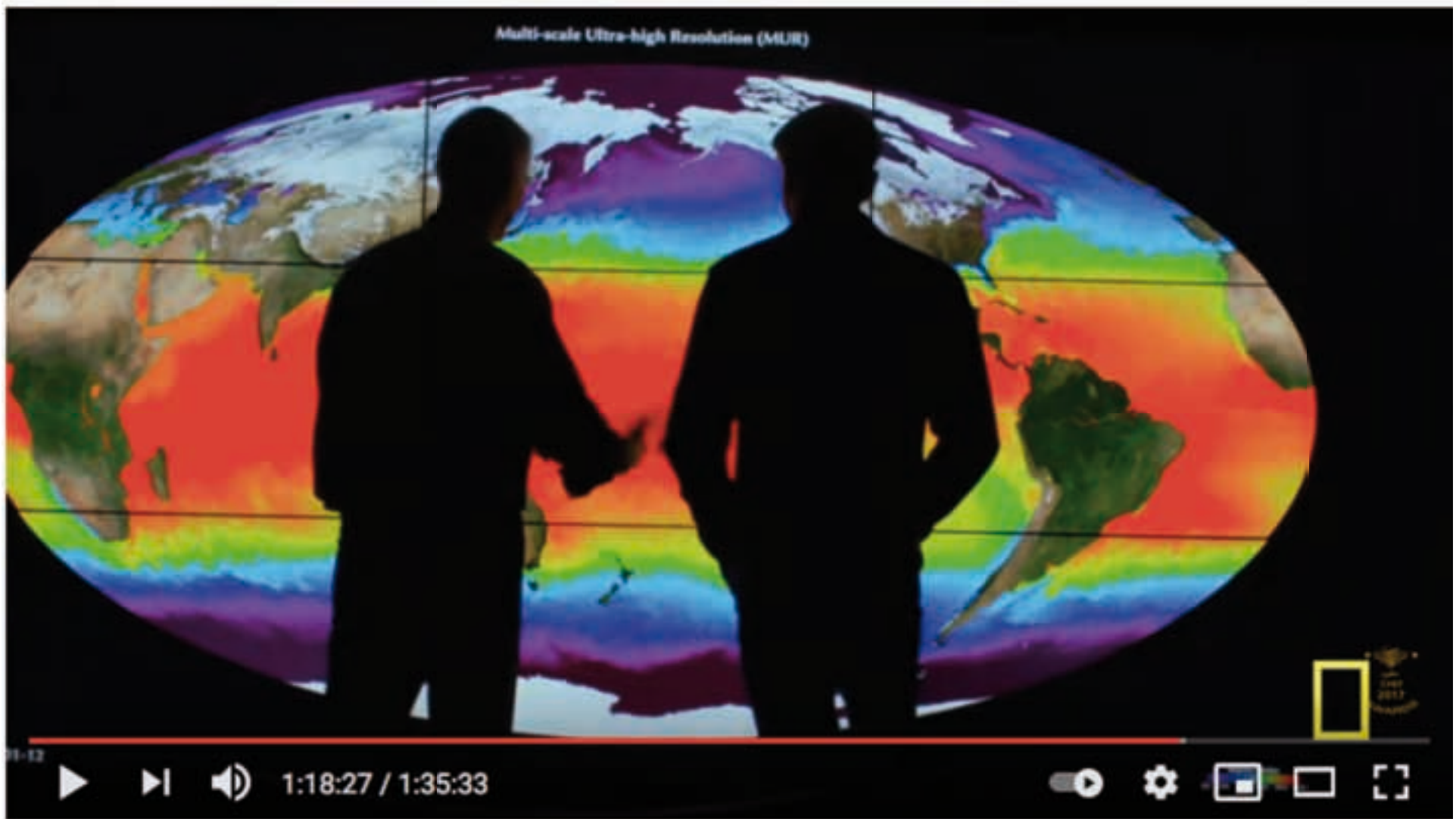
**Incontro 5 – Verifica progettazione**

**Incontro 6 – Comunicazione con Valentina Giro, assess. Rho**

**Incontro 7 – Presentazione Power Point alla classe**

**Realizzazione guida per smartphone**

# film “Punto di non ritorno”



scheda di comprensione da fare a casa (a cura delle prof)

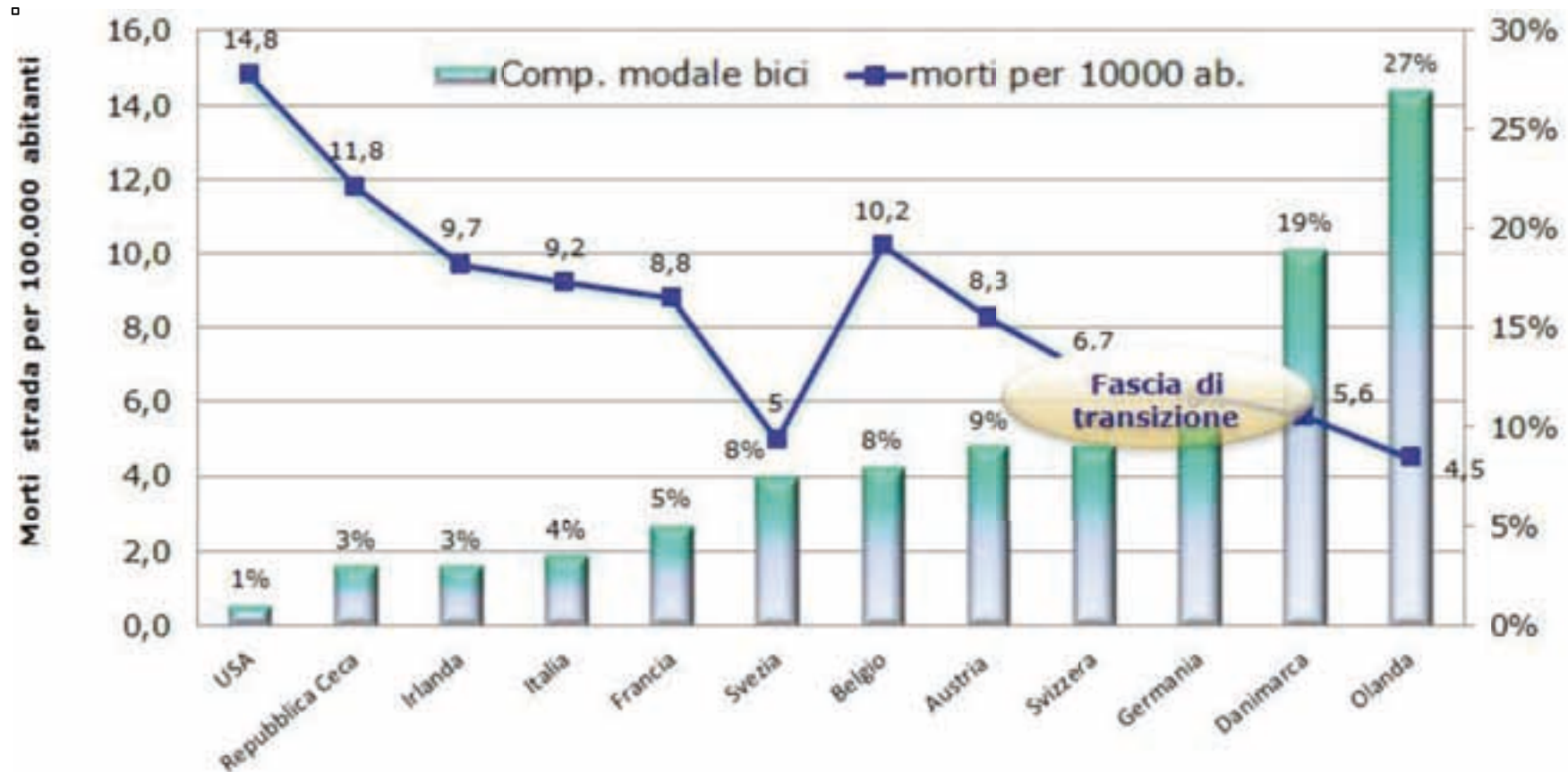
# Incontro 1 - Ciclabilità in Europa e nel mondo

IN PRESENZA *Ostacoli all'uso della bici?*



# Incontro 1 – Ciclabilità in Europa e nel mondo

*realizzazione grafico mortalità/num. bici*



# Incontro 2 – Che cos'è il cicloturismo DAD

## Un esempio: Mont S. Michel

arrivarci in auto o in bici

**In auto...**



9 km di coda sulla statale che arriva all'istmo



**....e in bici!!**



# Incontro 2 – Che cos'è il cicloturismo DAD

## • Intermodalità

### Bici sui mezzi pubblici

- cicloturismo **d'ampio raggio**
- **propria** bici
- si evitano **code** e inquinamento
- non si lascia l'auto in **parcheggi non sicuri**
- **permette triangolazioni** di percorso



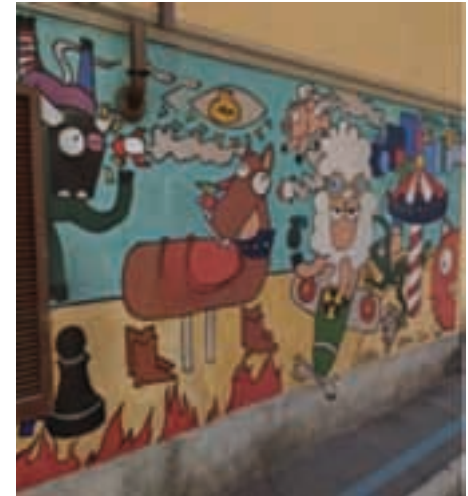
anche in aereo



# Incontro 3 – Progettazione cicloescursione DAD

## 5 gruppi 5 temi

1. graffiti e murales
2. emergenze storiche e artistiche
3. giro naturalistico, acque, flora, fauna...
4. archeologia industriale e riconversione
5. nuove architetture verso Milano





# Requisiti cicloescursione

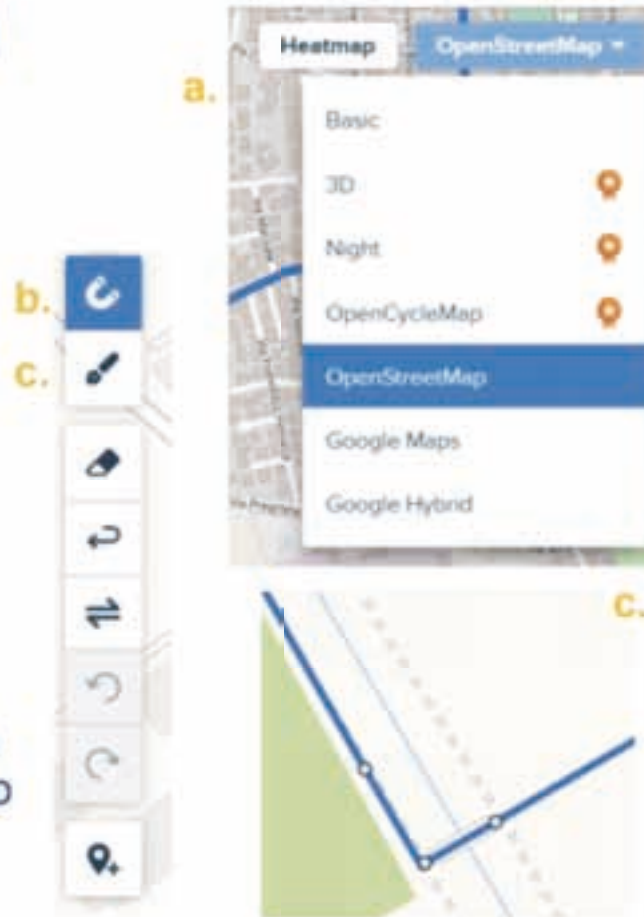
- **nome** Agenzia o Associazione
- **titolo** gita
- 40 persone max
- **andatura** tranquilla, anche per bambini
- durata **3 ore** tutto compreso
- percorsi ciclabili o strade a basso traffico
- rispetto CdS
- percorso ad **anello** (tranne giro a Milano)
- **2 P.O.I. con fermata e visita** max 10', info a voce ai partecipanti (+2 lingue)
- 3 P.O.I. con solo fermata breve e citazione
- **1 pausa** acqua/ristoro/bagno
- 3 accompagnatori in bici
- **1 o 2 guide** turistiche (sul posto?) anche gli stessi accompagnatori
- **spiegazione** ai partecipanti sulla gita e sul comportamento da tenere
- esecuzione per **2 volte** nella giornata conclusiva

# Incontro 5 – Corso Bikemap DAD

Giuseppe Catalanotto

## 2. Comandi di bikemap (1)

- È possibile cambiare la mappa sottostante. Consiglio di usare openstreetmap, per visualizzare meglio le ciclabili
- Con il comando “calamita” bikemap tratterà gli itinerari in base al proprio algoritmo di routing
- Con la funzione penna è possibile forzare il tracciare a passare lungo direttrici che la mappa usata non riconosce come ciclabili



# Incontro 4 – Verifica progettazione DAD

## 1a bozza in word

### ASSOCIAZIONE VIGES



Il nostro itinerario è a tema naturalistico, puntiamo a farvi fare un giro in mezzo alla natura di rho e dintorni, per passare una bella giornata all'aria aperta visitando alcuni dei parchi più belli.

Vi saranno due accompagnatori per tutto il viaggio e guide bilingue (inglese/spagnolo) per raccontarvi al meglio la storia e le curiosità di questi parchi.

Il nostro itinerario è adatto agli adolescenti, ci sarà un'andatura tranquilla per gustarci meglio tutte le bellezze naturali.

### AROUND THE NATURE

Partenza prevista dal Parco Europa dove ci soffermeremo per una breve descrizione di questo parco, successivamente proseguiamo verso il cortile della Villa Burba con una visita più dettagliata di questo meraviglioso cortile ricco di piante ed animali, in seguito ci dirigeremo verso il parco dei Fontanili dove ci saranno rapidi racconti su alcune curiosità di questo parco, dopo ci avvieremo verso il parco della Rosa Camuna passando per il parco di Lea Garofalo dove faremo un breve excursus storico su di lei.

A seguito andremo verso il parco di Villa Litta dove ci soffermeremo per una visita più approfondita.

Infine, per concludere il nostro giro torneremo al nostro punto di partenza, il Parco Europa.

#### Informazione percorso

Km percorsi: 20

Sosta: 10 minuti

Partenza 1^ gruppo: 9.00 – 12.00

Partenza 2^ gruppo: 15.00 – 18.00



#### PARCO EUROPA – FERMATA BREVE

Questo parco costituisce l'ultimo tassello che compone il sistema del verde che Fondazione Fiera Milano ha voluto realizzare in seguito ad un accordo che è stato fatto tra comuni di Rho, Pero e Regione Lombardia.

Il parco misura complessivamente 110.000m2, ospitando 800 alberi, una pista ciclopedonale di oltre 2 km, aree gioco e numerose strutture.



#### PARCO DI VILLA BURBA – FERMATA LUNGA

Il parco della villa Burba riempie 13000 m2 di area, all'interno del parco vi sono magnifici fiori come la Magnolie, il Glicine e oltre a queste troviamo un piccolo laghetto dove vi sono al suo interno il Germano Reale e l'anatra mandarina; ospita essenze varie e alcuni esemplari arborei molto antichi, conserva parte della recinzione originaria decorata con statue e mosaico in ciottoli di fiume.



All'interno del cortile vi è anche una struttura in acciaio rivestita in bambu chiamata "Lantern delle parole" che è stata realizzata con lo scopo di invogliare i ragazzi a leggere.

#### PARCO DEI FONTANILI – FERMATA BREVE

Il parco dei Fontanili di Rho, è un'area di circa 130 ettari tra i comuni di Rho, realizzato nel 2003.

L'area possiede una ricca rete idrografica costituita da numerosi fontanili, quali il Buongiovanni, il Fontaniletto, l'Olonella e altri; è consigliata molto per il passaggio di bici.

Questo parco è ricco di flora come robine, farnie, carpini bianchi e olmi.



#### PARCO LEA GAROFALO – FERMATA BREVE

Questo parco il comune di Rho ha deciso di dedicarlo a Lea Garofalo, una donna che ha combattuto contro la 'Ndrangheta. In questo parco sono presenti una targa per Lea Garofalo ed una panchina rossa in nome di tutte le donne.



#### PARCO DELLA ROSA CAMUNA – FERMATA BREVE

Tra il torrente Lura e il canale Villoresi è sbocciata una rosa d'acqua, un lago artificiale a forma di rosa camuna, simbolo della regione Lombardia.

Il laghetto artificiale, infatti, è stato ricavato grazie al secondario "Passirana" del canale Villoresi: l'acqua entra nel secondario, allaga l'area per poi ritornare ritorna a correre nel secondario in direzione dei campi.

Sopra il canale, una passerella in legno consente ai cittadini di fruire del nuovo paesaggio ricreato.



# Incontro 6 – Comunicazione DAD

*Valentina Giro*

**Cos'è un piano di  
comunicazione**

documento strategico  
che definisce tutte le  
attività di comunicazione  
per raggiungere gli  
obiettivi desiderati

---

# Incontro 7 – Presentazione Power Point DAD



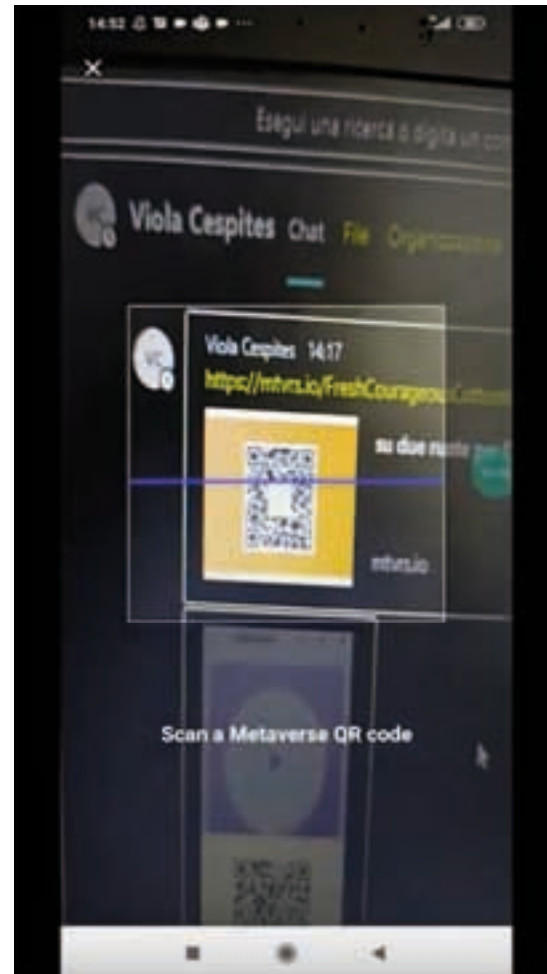
Il nuovo ...

... di Milano

Barresi, Iozzo, Bianchi, Vasile



# Realizzazione guida percorso per smartphone con Metaverse



# Realizzazione guida percorso per smartphone

